

# BULLETIN ENVIROGIS

Katedra geografie FPE ZČU v Plzni, Veleslavínova 42, Plzeň 306 19  
<http://envirogis.fpe.zcu.cz> [novotnam@kge.zcu.cz](mailto:novotnam@kge.zcu.cz) Telefon +420377636577

## Poděkování

Tak uběhl rok do okamžiku, kdy jste se poprvé přihlašovali do našich kurzů. Lektoři se už od dubna 2010 kurzy připravovali. Po roce máme hotové první absolventy a zkušenosti z výuky využíváme k úpravě materiálů na příští rok. Děkujeme prvním absolventům za účast a věříme, že nabyté poznatky a dovednosti s úspěchem budete využívat.

### V tomto čísle najdete

Poděkování	1
Ukončení kurzů	1
Úspěšné projekty	1
EnviroGIS na podzim 2011	2



## Ukončení kurzů EnviroGIS

Ve středu 8. 6. 2011 se uskuteční od 14 hodin předávání certifikátů úspěšným účastníkům kurzů EnviroGIS 2010 – 2011. Předávání se uskuteční v učebně VC 319 na katedře geografie, Veleslavínova 42 za účasti paní proděkanky Dr. Vaňkové a lektorů kurzů.

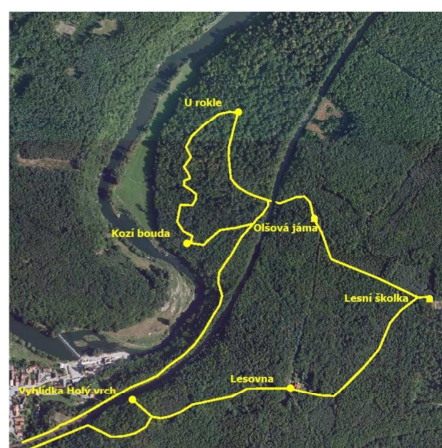
Na začátku setkání budou prezentovány úspěšné projekty, které účastníci kurzu Projekty zpracovali.

Pak bude následovat předání tří certifikátů kurzů:

- Enviro – Další vzdělávání učitelů v problematice environmentální (přírodní) změny, přírodní rizika a katastrofy,
- GIS – Využívání geoinformačních technologií při dalším vzdělávání učitelů,
- Projekty – Projektová výuky s problematikou environmentálních změn a přírodních rizik.

## Úspěšné projektů

Projekt	Zpracovali
Mapování invazních rostlin v Rokycanech	RNDr. Stanislava Mayerová Mgr. Vladimír Valach
Mapování pěstovaných rostlin ve Spáleném Poříčí	Mgr. Zuzana Mojrová
Mapování makrofyt ve vodním toku Úslavy	Mgr. Pavel Žižka Mgr. Jana Míková
Tvorba „klikacích map“ naučné stezky Zábělá	Mgr. Milan Oravec
Tvorba „klikacích map“ vycházky po Kaznějově	Mgr. Naděžda Pluhařová
Tvorba „klikacích map“ naučné stezky Plasy	Mgr. Václava Votíková
Tvorba „klikacích map“ vycházky po Klatovech	Mgr. Marcela Pitnerová
Oblasti přírodních rizik mapované v Google Earth	Bc. Nikola Pelechová



Naučná stezka Zábělá

jarní varianta

kliknutím na stanoviště  
zobrazíte  
pracovní list s úkoly

Projekt Mgr. Milana Oravce

## EnviroGIS na podzim 2011

Na podzim 2011 se uskuteční kurzy EnviroGIS podruhé, v upravené verzi. Začneme už na 31. srpna exkurzí po Západních Čechách. Exkurze je určena pro letošní absolventy i pro ty, kteří kurzy budou absolvovat na podzim 2011. Navštívíme lokality, s kterými se seznamujete v rámci jednotlivých kurzů. Při exkurzi budeme navštívená místa lokalizovat pomocí GPS a zpracovávat jako soubor itineráře do Google Earth.

Od září do prosince pak proběhnou kurzy Enviro (5 lekcí) a kurzy GIS (5 lekcí), tyto jsou rozepsány v následující tabulce. Na jaře 2012 proběhne kurz Projekty.

Název bloku	datum	vyučující
Zajímavá exkurze na úvod – motivace pro všechny	31. srpna	Dr. P. Mentlík, Dr. J. Pšenička, Dr. Chocholoušková, Dr. J. Kopp, Dr. M. Novotná
Využití GPS a PDA	21. 9. 2011	Mgr. M. Čechurová, Dr. M. Novotná
Změny ekosystémů v současnosti (zahrnuta exkurze)	5. 10. 2011	Dr. Z. Chocholoušková
Změny klimatu v současnosti (zahrnuta exkurze)	12. 10. 2011	Dr. J. Kopp
Úvod do geoinformatiky	19. 10. 2011	Mgr. J. Bouda, Mgr. M. Čechurová
Přírodní změny v geologické minulosti	26. 10. 2011	Dr. J. Pšenička
Praktické využití Google Earth Tvorba map pomocí mapových serverů	9. 11. 2011	Dr. M. Novotná
Udály se doby ledové nebo nás vědci vodí za nos?	16. 11. 2011	Dr. P. Mentlík
Práce s geografickým informačním systémem QGIS	23. 11. 2011	Mgr. J. Bouda
Práce s geografickým informačním systémem QGIS	7. 12. 2011	Mgr. J. Bouda
Jak přírodní změny ovlivňují lidskou společnost	14. 12. 2011	Dr. P. Mentlík

